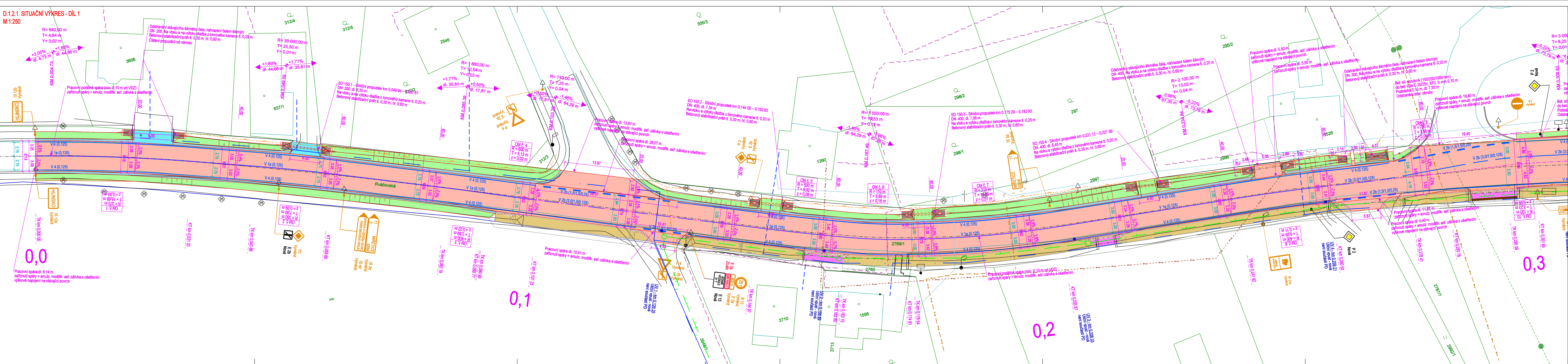


D.1.2.1. SITUÁČNÍ VÝKRES - DÍL 1
M 1:250



- KATASTR NEMOVITOSTÍ, POLOHOVIS
- HRANICE PARCEL DLE KN
 - PARCELNÍ ČÍSLA DLE KN
 - POLOHOVIS
 - PRVKY POLOHOVISU
- INŽENÝRSKÉ SÍTĚ - STÁVAJÍCÍ
- STÁVAJÍCÍ NADZEMNÍ VEDENÍ NN V MAJETKU ČEZ DISTRIBUCE, A.S.
 - STÁVAJÍCÍ PODZEMNÍ VEDENÍ NN V MAJETKU ČEZ DISTRIBUCE, A.S.
 - STÁVAJÍCÍ NADZEMNÍ VEDENÍ VN V MAJETKU ČEZ DISTRIBUCE, A.S.
 - STÁVAJÍCÍ VEDENÍ STL PLYNOVODU V MAJETKU GASNET, S.R.O.
 - STÁVAJÍCÍ VEDENÍ VODOVODU VE SPRÁVĚ VS CHRUDIM
 - PODZEMNÍ SÍŤ ELEKTRONICKÉ KOMUNIKACE V MAJETKU CETIN, A.S.
 - NADZEMNÍ SÍŤ ELEKTRONICKÉ KOMUNIKACE V MAJETKU CETIN, A.S.
- INŽENÝRSKÉ SÍTĚ - NOVÉ
- NOVÉ NAVRŽENÉ DEŠŤOVÁ KANALIZACE - NENÍ SOUČÁSTÍ TÉTO PD
 - NOVÉ NAVRŽENÝ VODOVOD - NENÍ SOUČÁSTÍ TÉTO PD

- PLOCHY
- ASFALTOBETON - ACO 11+ - TL. 50 MM
 - R-MATERIÁL - NEZPEVNĚNÁ KRAJNICE - TL. 150 MM
 - R-MATERIÁL - KONSTRUKCE - TL. 300 MM
 - KAMENNÉ OBKLÁDÁNÍ - TL. 200 MM
 - OHUMISOVÁNÍ
 - CHODNÍK - ZÁMKOVÁ DLAŽBA - KOST - ŠEDÁ - NENÍ SOUČÁSTÍ TÉTO PD
 - SJEZD - ZÁMKOVÁ DLAŽBA - KOST - ŠEDÁ - NENÍ SOUČÁSTÍ TÉTO PD
- OSTATNÍ
- NOVÉ NAVRŽENÉ VZD
 - STÁVAJÍCÍ SDZ - NAVRŽENO VYMĚNĚNÍ
 - NOVÉ NAVRŽENÉ SDZ

D
DÚSP+PDPS

PARDOBICKÝ KRAJ
KOMENSKÉHO NÁMĚSTÍ 125
530 02 PARDUBICE
IČO 708 92 822

SÚS PARDUBICKÉHO KRAJE
DOUBRAVICE 98
533 53 PARDUBICE
IČO 000 85 031

KRESLIL:	JAN VAJS		
ZPRACOVÁV:	JAN VAJS		
TECHNICKÁ KONTROLA:	FRANTIŠEK WAYRAUCH		
ZODPOVĚDNÝ PROJEKTANT:	ING. PETR PÁCHA		
HLAVNÍ PROJEKTANT:	ING. PETR PÁCHA		
KRAJ:	PARDOBICKÝ	OKRES:	CHRUDIM
INVESTOR:	PARDOBICKÝ KRAJ, SÚS PARDUBICKÉHO KRAJE, DOUBRAVICE 98, 533 53 PARDUBICE	OBEC:	HLINSKO
AKCE:	OPRAVA SILNICE II/343 HLINSKO, UL. RVÁČOVSKÁ		
OBJEKT:	SO 101 - KOMUNIKACE, SO 150 - SILNIČNÍ PROPUSTKY, SO 180 - DOPRAVNÍ INŽENÝRSKÁ OPATŘENÍ		
OBSAH:	SITUÁČNÍ VÝKRES - DÍL 1		

STUPEŇ:	DÚSP+PDPS
ZAK. ČÍSLO:	0282
ARCHIVNÍ ČÍSLO:	2021-010-0282
DATUM:	XI / 2021
FORMÁT:	BuA
MĚŘÍTKO:	1:250
ČÍSLO SOUPRAVY:	ČÍSLO PŘÍLOHY:
	D.1.2.1.